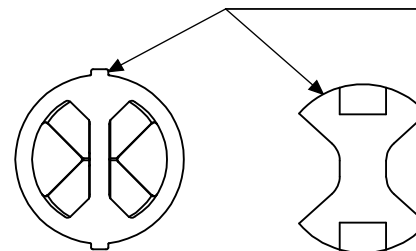


KIT CERÂMICO 1/4 VOLTA HORÁRIO

DESCRIÇÃO CATÁLOGO:
REPARO MVC 1/4 DE VOLTA PARA REGISTRO DE PRESSÃO DECA

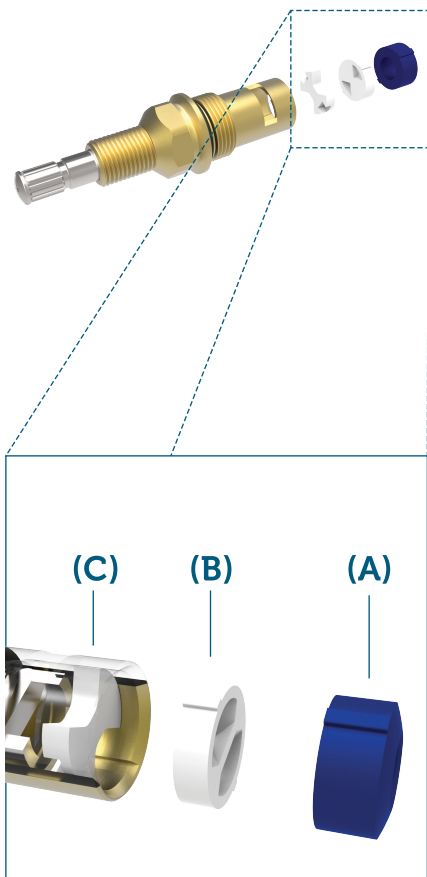
Acabamento: Deca Slide
Ciclos de garantia: 200.000
Temperatura máxima: 90 °C



Referência	Material	Estria (A)	Rosca	Haste
350113	Liga de Cobre e Elastômero	Deca e similares	nº 12	Cromada



ADAPTAÇÃO ADAPTACIÓN

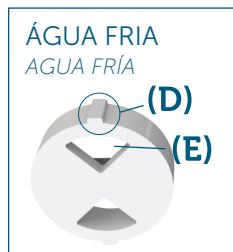


1. Remova a vedação (A) e a pastilha cerâmica (B e C) do produto.

Remueva el sellador (A) y la pastilla cerámica (B y C) del producto.

2. Substitua a pastilha cerâmica (B), de água fria, que possui saliências (D) rentes aos furos (E):

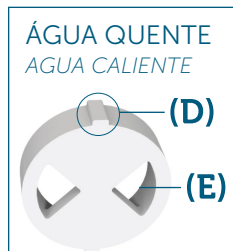
Substituya la pastilla cerámica (B), de agua fría, que posee protuberancias (D) al ras de los orificios (E):



*Modelo original de fábrica para água fria.
*Modelo original de fábrica para agua fría.

Pela sobressalente para água quente que possui as saliências (D) em lados opostos aos furos (E):

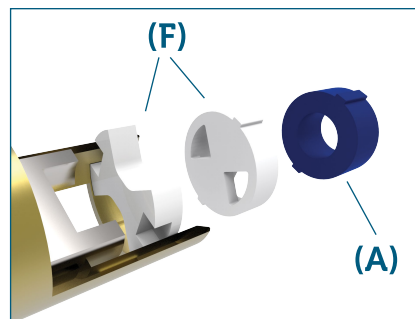
Por la sobresaliente para agua caliente que posee las protuberancias (D) en lados opuestos a los orificios (E):



*Modelo alternativo de fábrica para água quente.
*Modelo alternativo de fábrica para agua caliente.

3. Para finalizar a substituição do dispositivo cerâmico (F) do produto, posicione as partes lisas em contato face a face.

Para finalizar la substitución del dispositivo cerámico (F) en el producto, posicione las partes lisas en contacto cara a cara.



4. Recoloque a vedação (A) no topo do corpo.

Recoloque el sellador (A) en el tope del cuerpo.

ATENÇÃO ATENCIÓN

Produto originalmente preparado para acionamento de **água fria**:
Producto originalmente preparado para accionamiento de agua fría:

Abertura no sentido anti-horário
Abertura en el sentido contrario del reloj



Fechamento no sentido horário
Cierre en el sentido del reloj



Para utilizar o mecanismo em **água quente**, substitua a pastilha cerâmica padrão pela sobressalente que está no interior da embalagem.

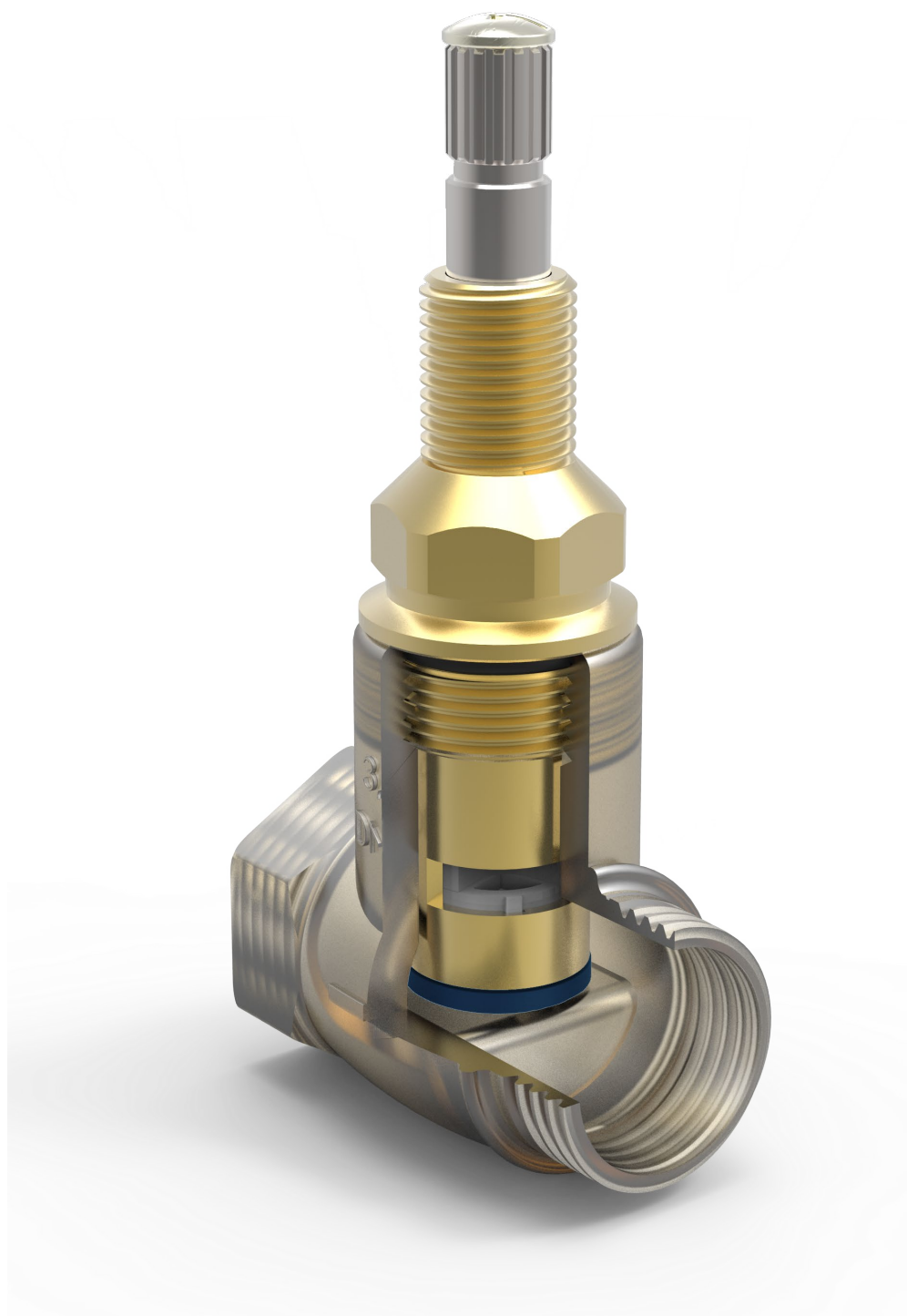
Siga o passo a passo.

Para utilizar el mecanismo en agua caliente, substituya la sobresaliente que está en el interior del embalaje.

Siga el paso a paso.

INSTALAÇÃO DO PRODUTO.





VISTA DO PRODUTO APLICADO.





Rua João Pessoa, 2566 | Blumenau - SC
CEP 89036-003 - Fone: +55 47 3331.0800
CNPJ: 81.604.803/0001-57



www.blukit.com.br



facebook.com.br/canalblukit



youtube.com.br/canalblukit