

DESCRIÇÃO CATÁLOGO:
BOTÃO ACIONADOR PARA VÁLVULA DE DESCARGA HYDRA VCR

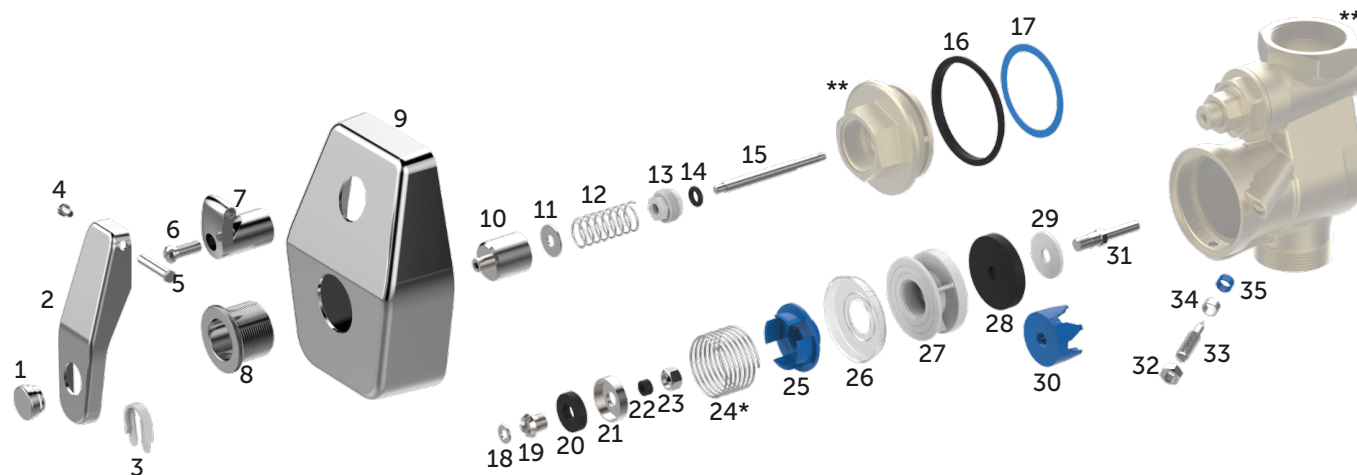
Referência	Material	Acabamento	Observação
349428-21	Liga de Cobre e Aço Inoxidável	Cromado	-

Embalagem

Peso Total	Dimensões (LxAxP)	Tipo
-	17,8 x 6 x 2,6 cm	Selovac

NOMENCLATURA DAS PEÇAS NOMENCLATURA DE LAS PIEZAS

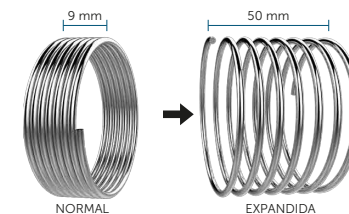
1	Botão em liga de cobre cromado / Botón en aleación de cobre cromado
2	Alavanca em liga de cobre cromado / Palanca en aleación de cobre cromado
3	Trava em ABS / Traba en ABS
4	Parafuso em liga de cobre níquelado / Tornillo en aleación de cobre níquelado
5	Pino em liga de cobre níquelado / Buje en aleación de cobre níquelado
6	Parafuso em liga de cobre níquelado / Tornillo en aleación de cobre níquelado
7	Suporte em liga de cobre cromado / Soporte en aleación de cobre cromado
8	Preme em ABS cromado / Preme en ABS cromado
9	Canopla em ABS cromado / Cúpula en ABS cromado
10	Botão acionador em liga de cobre cromado / Botón accionador en aleación de cobre cromado
11	Arruela em liga de cobre níquelada / Arandela en aleación de cobre níquelada
12	Mola em aço inoxidável / Resorte en acero inoxidable
13	Bucha em POM / Buje en POM
14	Anel o ring NBR / Anillo o'ring NBR
15	Eixo em liga de cobre cromado / Eje en aleación de cobre cromado
16	Vedante NBR / Sellador NBR
17	Anel PEAD menor / Anillo PEAD menor
18	Arruela em liga de cobre níquelado / Arandela en aleación de cobre níquelado
19	Bucha guia em liga de cobre níquelado / Buje guía en aleación de cobre níquelado
20	Vedante NBR / Sellador NBR
21	Arruela envolvente em liga de cobre níquelado / Arandela envolvente en aleación de cobre níquelado
22	Vedante NBR / Sellador NBR
23	Porca cega em liga de cobre níquelada / Tuerca ciega en aleación de cobre níquelada
24	Mola invertida em aço inoxidável / Resorte invertido en acero inoxidable
25	Porca em POM / Tuerca en POM
26	Vedante guarnição em TPU / Sellador guarnición en TPU
27	Corpo do pistão em POM / Cuerpo del pistón en POM
28	Vedante NBR / Sellador NBR
29	Arruela em POM / Arandela en POM
30	Arruela castelo em POM (1 1/4") / Arandela castillo en POM (1 1/4")
31	Eixo guia em liga de cobre níquelado / Eje guía en aleación de cobre níquelado
32	Porca em liga de cobre níquelado / Tuerca en aleación de cobre níquelado
33	Parafuso injetor em liga de cobre níquelado / Tornillo inyector en aleación de cobre níquelado
34	Tubo em liga de cobre níquelado / Tubo en aleación de cobre níquelado
35	Vedante em PE azul / Sellador en PE azul



COMPOSIÇÃO DOS CONJUNTOS COMPOSICIÓN DE LOS CONJUNTOS

	Acabamento / Acabado
Ref. 340305	1 + 2 + 3 + 4 + 5 + 6 + 7 + 8 + 9
	Alavanca / Palanca
Ref. 340317	1 + 2 + 3 + 4 + 5 + 6 + 7
	Parafuso injetor / Tornillo inyector
Ref. 349423	32 + 33 + 34 + 35
	Acionador completo / Accionador completo
Ref. 349425	10 + 11 + 12 + 14 + 15 + 18 + 19 + 20 + 21 + 22 + 23
	Botão acionador / Botón accionador
Ref. 349428	10 + 11 + 12
	Bucha para tampa / Buje para tapa
Ref. 349431	13 + 14
	Pistão / Pistón
Ref. 349432	25 + 26 + 27 + 28 + 29 + 30 + 31
	Preme coroa / Preme corona
Ref. 349440	25

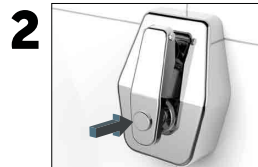
	Parafuso para alavanca / Tornillo para palanca
Ref. 349441	4 + 6
	Botão para alavanca / Botón para palanca
Ref. 349442	1 + 3 + 4 + 5
	Haste acionadora / Asta accionadora
Ref. 349450	14 + 15 + 18 + 19 + 20 + 21 + 22 + 23
	Kit de reparo unificado 4 em 1 / Kit de reparación unificado 4 en 1
Ref. 349453	12 + 14 + 16 + 17 + 20 + 22 + 24 + 26 + 28 + 35



ATENÇÃO
*Antes de reinstalar a mola invertida para válvula (24), estique-a de sua forma natural para expandida.
**Não comercializada pela Blukit.
Imagem meramente ilustrativa, não restritiva.



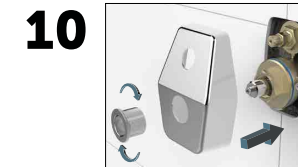
1 Se a válvula possuir registro integrado, feche-o. Caso não tenha, feche o registro da coluna de água da válvula.



2 Acione a válvula para saída do restante da água.



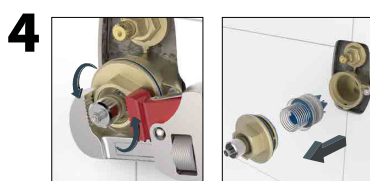
9 Recoloque a alavanca (340317) e abra o registro integrado da válvula.



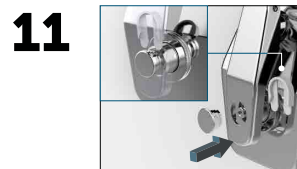
10 Após o registro aberto, tire a alavanca (2) e coloque a canopla (9) na base da válvula de descarga e, logo após, firme-a, encaixando o preme canopla (8) sobre a canopla. Rosqueie o preme no sentido horário até fixar.



3 Remova o acabamento (340305) desparafusando o parafuso (349441) que prende a alavanca (340317), e em seguida desrosqueando o preme (8).



4 Retire a tampa frontal, acionador (349425), mola (24) e o pistão (349432).
NOTA: Realize a limpeza do interior da válvula, evitando a utilização de abrasivos e lubrificantes.



11 Recoloque a alavanca junto ao botão (1) em seu furo e encaixe-o na ponta do acionador (10) da válvula de descarga. Com o botão encaixado no acionador, fixe as duas partes com a trava de ABS (3) por trás da alavanca.



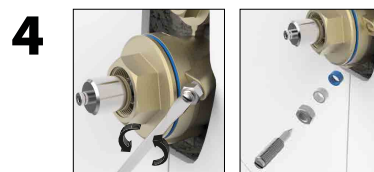
5 Com o pistão (349432) retirado, solte a porca (25) e substitua a guarnição (26), em seguida, desrosque o eixo (31) e substitua o vedante (28).

6 Substitua os componentes necessários para reparar o mecanismo (verificar reparos no verso). **ATENÇÃO:** Lubrifique o anel o'ring (14) do acionador com o lubrificante que acompanha o reparo.

REPARO DO PARAFUSO INJETOR (PARTE LATERAL)



INICIALMENTE, SIGA O MESMO PASSO 1, 2 E 3 DA INSTALAÇÃO DO PISTÃO (PARTE INFERIOR).



4 Solte a porca (32) com a ajuda de uma chave de fenda, desrosqueie o parafuso injetor (349423) e troque as vedações ou o injetor completo.
NOTA: Realize a limpeza do interior do canal, desobstruindo a passagem de resíduos.



7 No pistão, utilize a arruela (29) para válvulas de 1 1/2" e a arruela castelo (30) para válvulas de 1 1/4".



8 Recoloque o pistão (349432), mola (24), acionador (349425) junto a tampa frontal.



5 Recoloque o parafuso injetor por completo (349423) e rosque-o até o final de seu curso.



6 Com o registro geral do banheiro agora aberto e o parafuso rosqueado até o final, desrosque-o em sentido anti-horário 1/4 de volta ou até encontrar o tempo de descarga ideal.

POR FIM, SIGA O MESMO PASSO 9, 10 E 11 DA INSTALAÇÃO DO PISTÃO (PARTE INFERIOR).
POR ÚLTIMO, SIGA EL MISMO PASO 9, 10 Y 11 DE LA INSTALACIÓN DEL PISTÓN (PARTE INFERIOR).

ATENÇÃO: Após a primeira regulagem desejada, evite regulagens futuras pois podem danificar o vedante

POR TRATAR-SE DE UM REPARO UNIFICADO SOBRRÃO ALGUNS COMPONENTES QUE NÃO SERÃO UTILIZADOS



FOTO DO PRODUTO APLICADO





www.blukit.com.br
www.youtube.com/canalblukit

Rua João Pessoa, 2566 - Bairro da Velha - Blumenau/SC
CEP 89036-0003 - Telefone: (47) 3331-0800