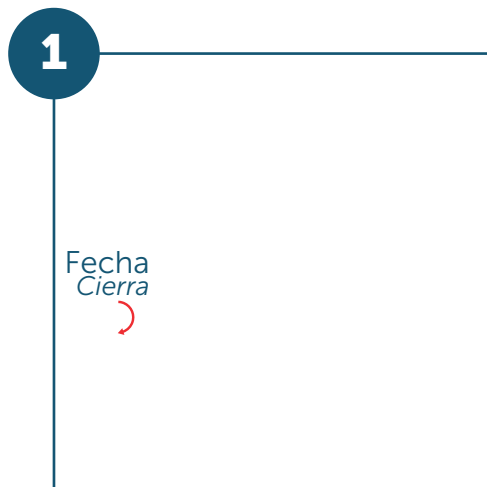
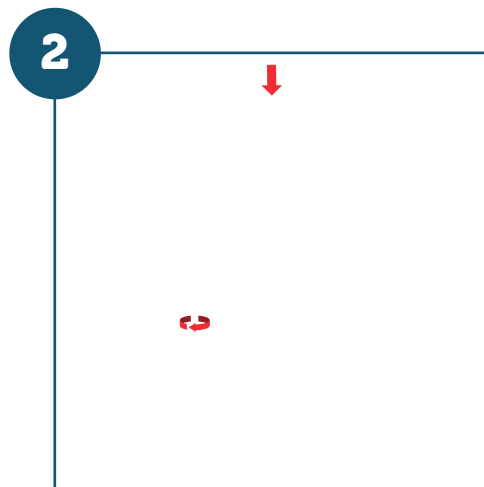


Referência	Material
340291	Elastômeros

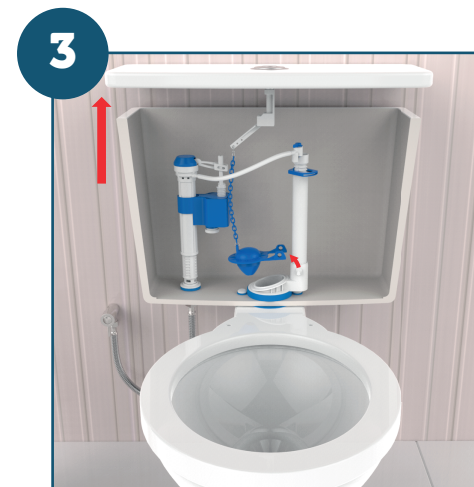




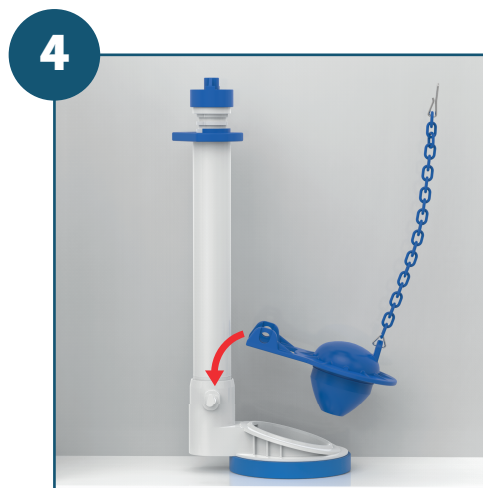
Feche a válvula de alimentação da caixa de descarga.
 Cierre la válvula de paso del tanque de reserva.



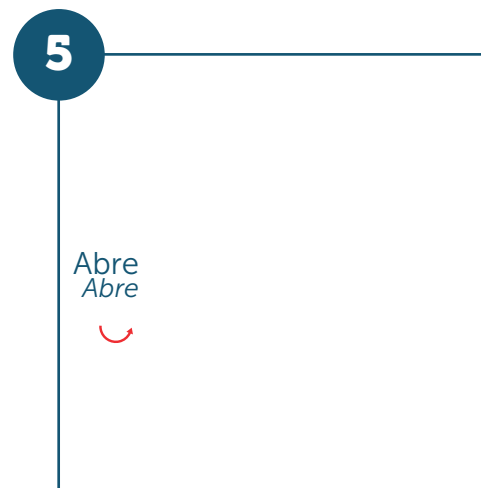
Esvazie a caixa de descarga (se necessário, limpe o interior da caixa).
 Vacíe el tanque de reserva (si necesario, limpie el interior del tanque).



Remova a tampa da caixa de descarga, acionador e obturador (sapinho) com a corrente.
 Remueva la tapa del tanque de reserva, accionador y obturador (sapito) con la cadena.



Encaixe o novo obturador com a corrente do mecanismo em sua base.
 Encaje el nuevo obturador con la corriente del mecanismo en su base.



Encaixe a corrente na alavanca do acionador e reabra a válvula de alimentação da caixa de descarga.
 Encaje la cadena en la palanca del accionador y reabra la válvula de paso del tanque de reserva.

INSTALAÇÃO DO PRODUTO.





VISTA DE APLICAÇÃO.





Rua João Pessoa, 2566 | Blumenau - SC
CEP 89036-003 - Fone: +55 47 3331.0800
CNPJ: 81.604.803/0001-57



www.blukit.com.br



facebook.com.br/canalblukit



youtube.com.br/canalblukit