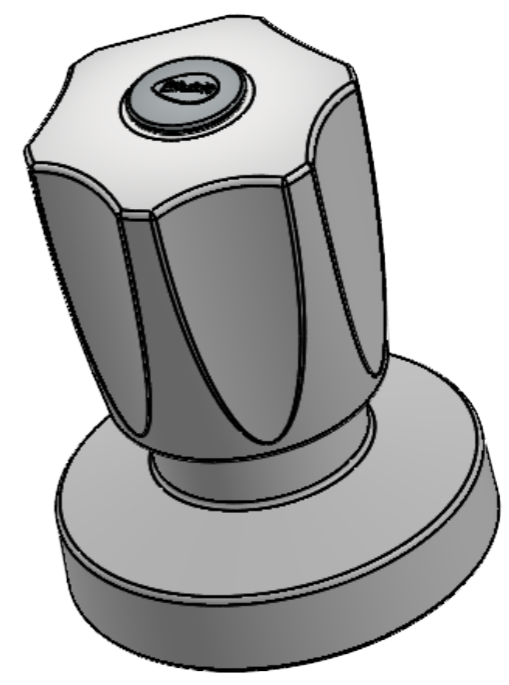
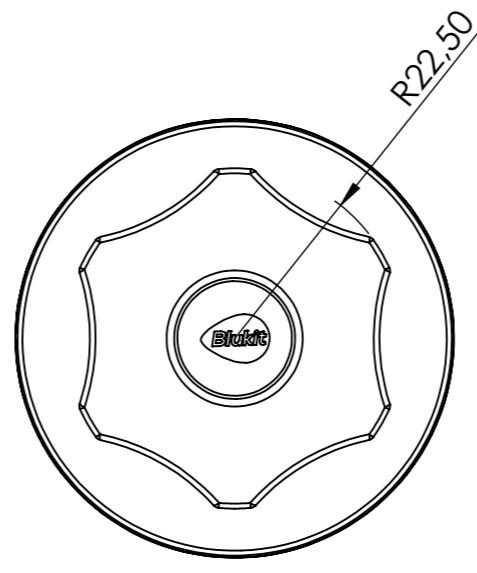
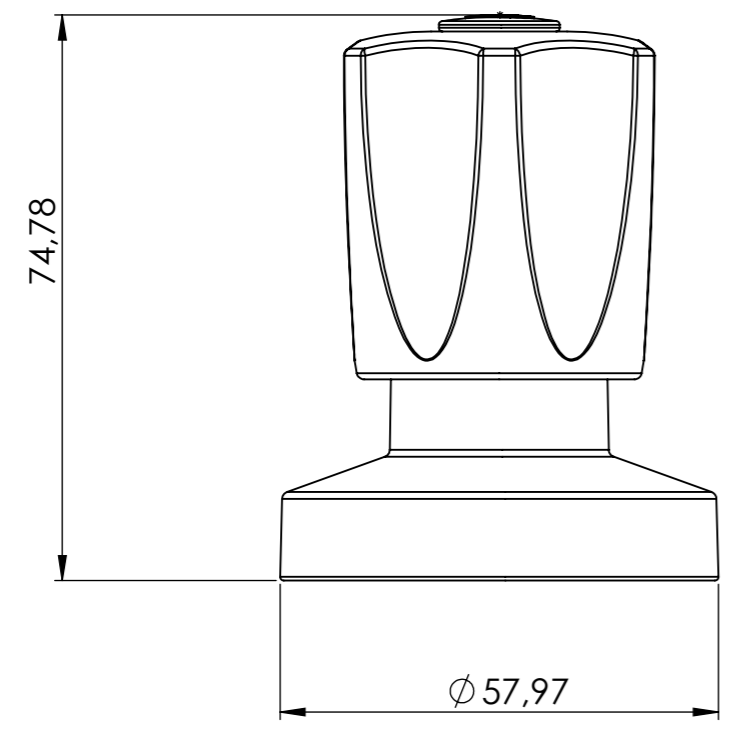


Notas / Notes:
Observações gerais / General notes
 - 1: Peça isenta de rebarbas e linhas de desencontro nas áreas de vedação
 - 1: Part free from burrs and mismatch lines in the sealing areas
 - 2: A peça deve estar isenta de trincas, rebarbas, amassados, marcas de choque, oxidação ou quaisquer imperfeições que possam afetar o seu funcionamento.
 - 2: Must be free of burrs, cracks, marks of shock, flashes, oxidation or other imperfection that may affect fit or function of the part.
 - 3: Todas as cotas circulares deverão ser inspecionadas durante o processo.
 - 3: All circulated quotas should be inspected during the process.
 - 4: Chanfros não cotados: 0,2 x 45°
 - 4: Chamfers unquoted: 0,2 x 45°
 - 5: Raios não cotados: 0,2mm
 - 5: Rays unquoted: 0,2mm

A
B
C
D
E
F

A
B
C
D
E
F



Símbolo / Symbol	Característica / Characteristic	Quantidade / Quantity
☑	Segurança / Regulamentação / Security / Regulations	-
👁	Cota Crítica para Inspeção / Critical Dimension for Inspection	-
◆	Cota Crítica para Dimensional / Critical Dimension for Dimensional	-

Situação / Status: A Aprovado / Approved	Formato / Format: A3	Escala / Scale: 1:1	Material: Material <não especificado>	Acabamento / Finishing:
Tolerâncias geométricas conforme ISO 1101:2004 / Geometrical tolerances according to ISO 1101:2004				Massa estimada (g) / Estimated mass (g): 167.53
As informações contidas neste desenho são de propriedade exclusiva de Blukit metalúrgica Ltda. Qualquer reprodução deste conteúdo sem permissão da mesma é estritamente proibida. The information contained in this drawing are the property exclusive of Blukit metallurgical Ltda. Any reproduction of this content without permission is strictly prohibited.				Método de Projeção / Projection Method:

METALÚRGICA		PLÁSTICOS
Tolerâncias gerais (ISO 2768mK-1989)		Tolerâncias gerais
General tolerances (ISO 2768mK-1989)		General tolerances
0,5 > 3 > 6 > 30 > 120	> 10 > 50 > 120	0,5 > 3 > 6 > 30 > 120
..3 ..6 ..30 ..120 ..400	..10 ..50 ..120 ..400	..3 ..6 ..30 ..120 ..400
±0,1 ±0,1 ±0,2 ±0,3 ±0,5	±1° ±0°30' ±0°20' ±0°10'	±0,1 ±0,1 ±0,2 ±0,3 ±0,5
Dimensões lineares / Linear dimensions (mm)		Dimensões lineares / Linear dimensions (mm)
Dimensões angulares / Angular dimensions (°)		Dimensões lineares / Linear dimensions (mm)
Descrição / Description: ACABAMENTO METALICO CROMADO C50 PADRAO DECA E DOCOL		
Código da Metalúrgica / Part number: 090902		Código da Plásticos / Part number: