

**DESCRIÇÃO CATÁLOGO:**  
 OBTURADOR UNIVERSAL PARA MECANISMO DE SAÍDA PARA CAIXA ACOPLADA

NÃO compatível com a marca Lorenzetti  
 Acompanha corrente plástica  
 Ciclos de garantia: 15.000  
 Temperatura máxima de trabalho: 45 °C

Referência	Material
340210	Elastômeros e Plásticos de Engenharia





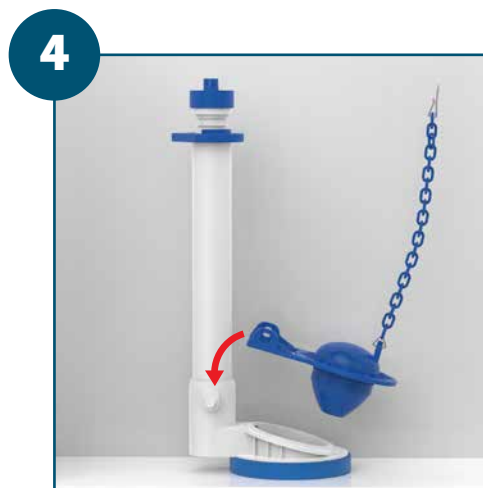
1 Fecha a válvula de alimentação da caixa de descarga.  
 Cierre la válvula de paso del tanque de reserva.



2 Esvazie a caixa de descarga (se necessário, limpe o interior da caixa).  
 Vacíe el tanque de reserva (si necesario, limpie el interior del tanque).



3 Remova a tampa da caixa de descarga, acionador e obturador (sapinho) com a corrente.  
 Remueva la tapa del tanque de reserva, accionador y obturador (sapito) con la cadena.



4 Encaixe o novo obturador com a corrente do mecanismo em sua base.  
 Encaje el nuevo obturador con la corriente del mecanismo en su base.



5 Encaixe a corrente na alavanca do acionador e reabra a válvula de alimentação da caixa de descarga.  
 Encaje la cadena en la palanca del accionador y reabra la válvula de paso del tanque de reserva.

INSTALAÇÃO DO PRODUTO.





VISTA DE APLICAÇÃO.





Rua João Pessoa, 2566 | Blumenau - SC  
CEP 89036-003 - Fone: +55 47 3331.0800  
CNPJ: 81.604.803/0001-57

 [www.blukit.com.br](http://www.blukit.com.br)

 [facebook.com.br/canalblukit](https://facebook.com.br/canalblukit)

 [youtube.com.br/canalblukit](https://youtube.com.br/canalblukit)