

DESCRIÇÃO CATÁLOGO:

Reparo Para Mecanismos De Entrada Para Caixas Acopladas Sem Boia

Modelo: Astra e Blukit

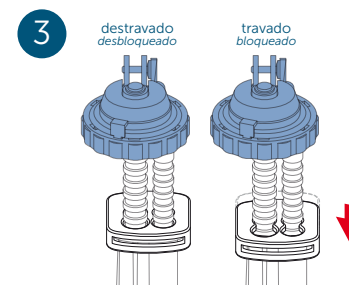
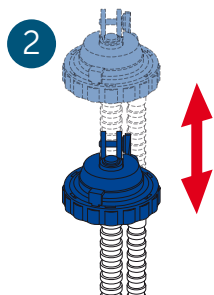
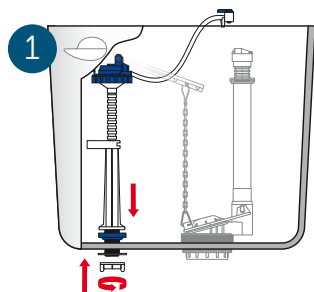
Referência	Material	Acabamento	Observação	Embalagem		
				Peso Total	Dimensões (LxAxP)	Tipo
340264-41	-	-	-	185g	21x49 cm	Selovac





VISTA DO PRODUTO APLICADO.

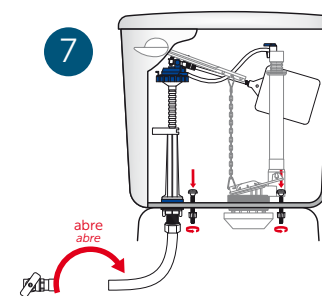
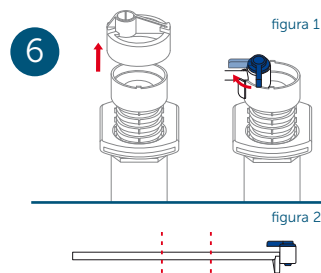
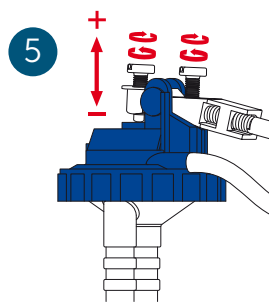
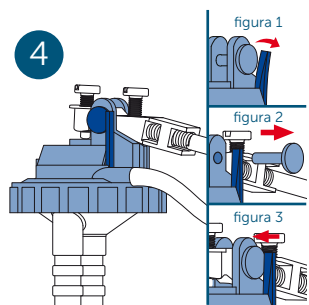




1. Feche o registro de água e remova o mecanismo defeituoso. No mesmo furo de onde foi removido o mecanismo defeituoso, coloque o novo mecanismo de entrada com anel de vedação. Do lado de fora da base da caixa, coloque a arruela externa e rosque, firmemente, a porca de fixação.

2. Libere o mecanismo movendo a trava de fixação (ver passo 3) e ajuste a altura do mecanismo movendo-o para cima ou para baixo de modo a obter uma altura compatível com a altura da caixa.

3. Firme o mecanismo e mova a trava de fixação.



4. Figura 1: Empurre a trava para remover o pino. Figura 2: Encaixe a haste da boia no suporte existente na base do mecanismo. Figura 3: Recoloque o pino para travar.

5. Gire os parafusos existentes na base do mecanismo no sentido dos ponteiros do relógio para descargas com menor volume de água ou gire os parafusos no sentido contrário ao dos ponteiros do relógio para descargas com maior volume d'água.

6. Figura 1: Retire o suporte de fixação do eixo, encaixe a válvula de controle de vazão no tubo extravasor (ladrão) e ajuste a vazão de alimentação conforme desejado. Figura 2: Se a mangueira do mecanismo de entrada ficar muito comprida, corte-lhe um pedaço para obter o tamanho ideal.

7. Recoloque a caixa de descarga sobre o vaso sanitário e aperte firmemente os parafusos de fixação. Reabra a válvula de alimentação da caixa de descarga.

INSTALAÇÃO PASSO A PASSO.





Rua João Pessoa, 2566 | Blumenau - SC
CEP 89036-003 - Fone: +55 47 3331.0800
CNPJ: 81.604.803/0001-57



www.blukit.com.br



facebook.com.br/canalblukit



youtube.com.br/canalblukit