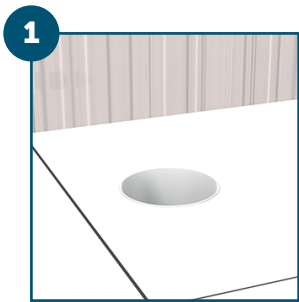


DESCRIÇÃO CATÁLOGO:  
ESPUDE DE VEDAÇÃO PARA TUBO DE LIGAÇÃO AJUSTÁVEL

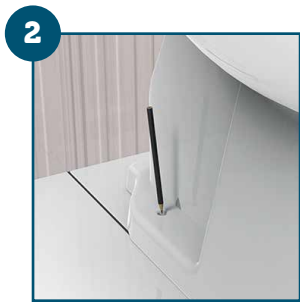
Temperatura máxima: 90 °C

Referência	Material	Ø Interno (A)	Ø Externo (B)	Aplicação
290406	Plásticos de Engenharia	34 mm	65 mm	290403 e 290404
290413	Plásticos de Engenharia	35 mm	76 mm	-

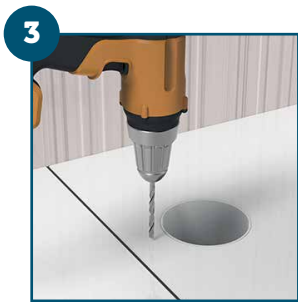




1 Certifique de que o tubo do esgoto esteja nivelado com o piso.  
*Verifique que el tubo de desagüe esté nivelado al piso.*



2 Posicione o vaso sanitário temporariamente e marque no piso os pontos de furação para os parafusos do vaso, inserindo um lápis ou marcador nos furos da base do vaso, riscando o piso. Coloque o inodoro temporalmente y marque en el piso los puntos de perforación para fijar los tornillos del inodoro, introduciendo un lápiz o marcador en las perforaciones del inodoro, marcando el piso.



3 Depois de marcar os pontos de fixação, retire o vaso do local e, usando uma furadeira, abra os furos dos parafusos de fixação. Cuidado para os furos não ficarem inclinados. Luego de marcar los punhos de fijación, retire el inodoro del sitio e, usando un taladro, realice las perforaciones para fijar los tornillos. Cuidado para que no queden inclinados.



4 Aplique as buchas que acompanham o parafuso nos furos recém abertos. Aplique los bulones que vienen con el tornillo en los orificios recién abiertos.



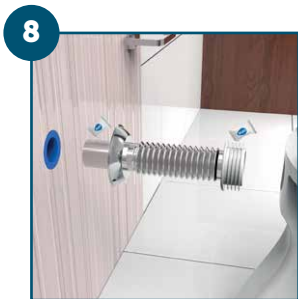
5 Retire o papel que envolve o anel e acople-o à saída do vaso sanitário, deixando-o bem apertado. Retire el papel que cubre el anillo y acople el producto a la salida del inodoro, dejándolo bien ajustado.



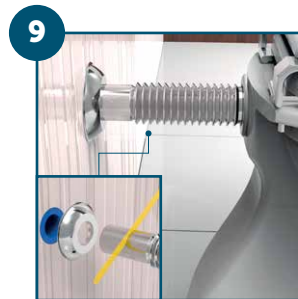
6 Ponha o vaso com o anel de vedação instalado na posição sobre a boca do esgoto e pressione-o contra o piso para obter vedação. Ponga el inodoro con el anillo sellador instalándolo en la posición sobre la boca del desagüe e presiónale contra el piso para obtener el sellado.



7 Coloque os parafusos de fixação nos furos da base do vaso e aperte-os firmemente. Coloque los tornillos de fijación en las perforaciones de la base del inodoro y luego apriéte los.



8 Lubrifique o espude do tubo de ligação e o anel da conexão já existente no ponto d'água. Lubrique el espud del tubo de ligación y el anillo de la conexión ya existente en el punto de agua.



9 Quando necessário, corte o tubo de ligação. Cuando necesario, corte el tubo de ligación.



10 Após a instalação, verifique o funcionamento do conjunto. Después de la instalación, verifique el funcionamiento del conjunto. **ATENÇÃO:** Aplique somente as vedações que acompanham o produto. **ATENCIÓN:** Aplique solamente los selladores que acompañam el producto.

INSTALAÇÃO DO PRODUTO.





VISTA DE APLICAÇÃO.





Rua João Pessoa, 2566 | Blumenau - SC  
CEP 89036-003 - Fone: +55 47 3331.0800  
CNPJ: 81.604.803/0001-57



[www.blukit.com.br](http://www.blukit.com.br)



[facebook.com.br/canalblukit](https://facebook.com.br/canalblukit)



[youtube.com.br/canalblukit](https://youtube.com.br/canalblukit)