

DESCRIÇÃO CATÁLOGO:
CUNHA EMBORRACHADA (EPDM) PARA REGISTROS DE GAVETA

Temperatura máxima: 70 °C

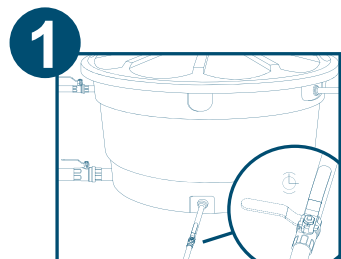
Referência	Material	Observação
289001-41 ao 299024-41	Liga de Cobre e EPDM	-

Peso Total	Embalagem	
	Dimensões (LxAxP)	Tipo
10g	Diversas	Saco Plástico

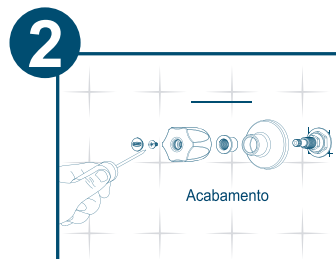


CÓDIGO	A	B	C	D	E	F	CUNHA N°
289001	21	11,5	4	11	Ø17	10	10
289002	22	12,4	4	10,6	Ø18	20	20
289003	22	13,2	4	10,6	Ø18	30	30
289004	23	13,8	4	11,6	Ø19	40	40
289005	23	14,9	4	13	Ø19	50	50
289031	31	14,7	8	11,9	Ø23	52	52
289026	39,5	18	7,5	16	Ø25	55	55
258906	31,9	13,5	7	11	Ø24,9	60	60
289007	32,5	144,5	7,3	12,5	Ø25,2	70	70
289008	32,8	15,3	7,5	13	Ø25,3	80	80
289021	32,5	16	7,5	11,9	Ø25Ø	81	81
289009	32,7	17,2	7,5	14,5	Ø25,2	90	90
289025	32,5	18,5	7,5	16	Ø25	92	92
289032	41,9	14,5	11,6	16	Ø30	94	94
289010	35	14,2	3,8	10,4	Ø31,2	100	100
289011	35,4	14,3	3,9	10,9	Ø31,5	110	110
289012	35,6	17,3	4	12,1	Ø31,6	120	120
289013	35,4	18,3	3,7	12,6	Ø31,7	130	130
289014	45,2	16,3	5,4	12,5	Ø40,3	300	300
289028	45,5	16,5	4	13	Ø41,5	302	302
289022	36,9	17,5	3,4	14	Ø33,5	305	305
289016	45,2	17,1	4,3	10,6	Ø40,9	320	320
289017	45,5	19	5	15,3	Ø40,5	330	330
289023	42,5	20	4	14,6	Ø38,5	335	335
289018	46,8	20,3	4	14,6	Ø42,5	340	340
289019	47,1	22,3	4,6	18,2	Ø42,5	350	350
289020	46,8	23	4,2	18,2	Ø42,6	360	360
289024	44,6	20,6	4,4	19,7	Ø40,2	370	370

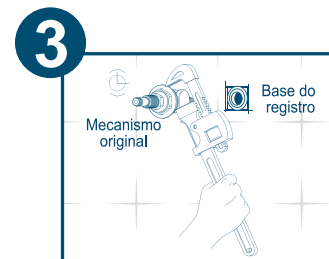




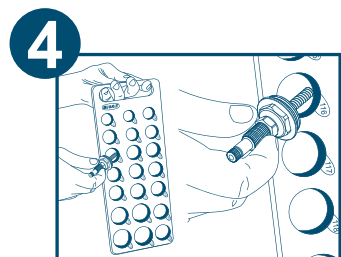
1 Feche o registro geral da caixa d'água girando o volante do registro no sentido dos ponteiros do relógio.



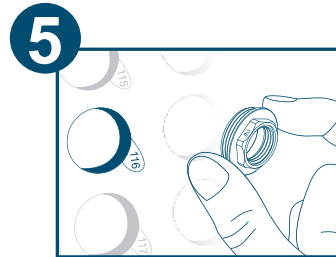
2 Com uma chave de fenda, retire o acabamento do registro defeituoso.



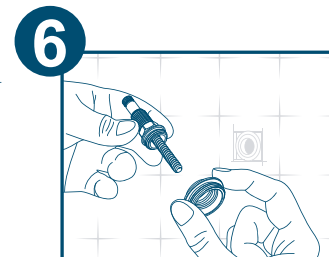
3 Com uma chave de cano (grifo), retire o mecanismo do registro defeituoso da parede girando-o no sentido contrário ao dos ponteiros do relógio.



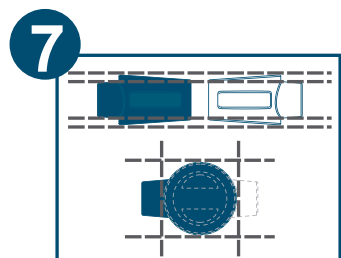
4 Após a retirada do mecanismo, segure-o pela extremidade que fica fora da parede e introduza a outra extremidade nos furos do Gabarito de rosca Blukit até encontrar o furo que melhor se ajuste a rosca do mecanismo original defeituoso. Atenção: Certifique-se de que a rosca do módulo de redução fique perfeitamente ajustada à base do registro (nem apertada, nem folgada). Anote o número do furo do gabarito.



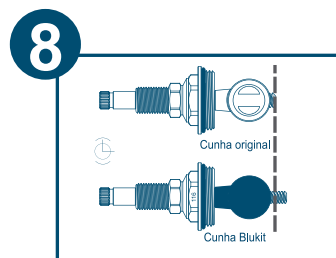
5 São mais de 60 opções de roscas diferentes identificadas por números. Encontrado o número da rosca do Gabarito, separe o módulo de redução (C) de número correspondente. O módulo de redução deve ter o mesmo número da rosca identificada no Gabarito.



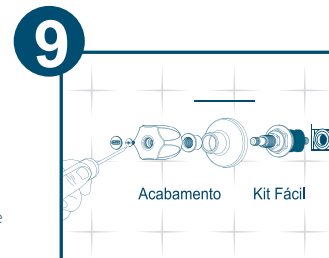
6 Retire o vedante (E) do Kit Fácil (B) e rosque o módulo de redução (C) identificado no passo 5.



7 Retire o vedante (E) do Kit Fácil (B) e rosque o módulo de redução (C) identificado no passo 5.



8 Gire as hastes de ambos os mecanismos no sentido contrário ao dos ponteiros do relógio até o final do curso (posição correspondente ao registro completamente aberto) e alinhe as cunhas de modo que o Kit Fácil e o mecanismo original defeituoso, fiquem do mesmo tamanho. Se necessário, corte parte a da haste do Kit Fácil (B).



9 Reinstale o conjunto e reabra o registro geral.

VISTA DAS ETAPAS DE INSTALAÇÃO DO PRODUTO. (Esta instalação é correspondente ao Kit Completo).





www.blukit.com.br
www.youtube.com/canalblukit

Rua João Pessoa, 2566 - Bairro da Velha - Blumenau/SC
CEP 89036-0003 - Telefone: (47) 3331-0800