

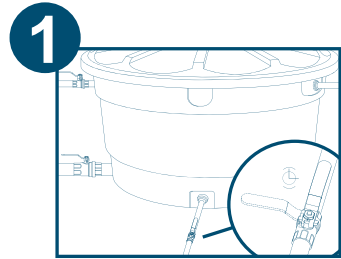
DESCRIÇÃO CATÁLOGO:
CUNHA EMBORRACHADA (EPDM) PARA REGISTROS DE GAVETA

Temperatura máxima: 70 °C
Material: Liga de Cobre e EPDM

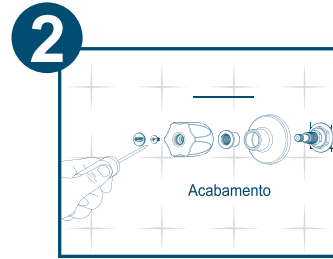


Embalagem

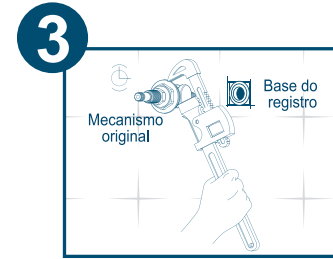
Ref.	Cota (A)	Cota (B)	Cota (C)	Cota (D)	Cunha N°	Dimensões (LxAxP)	Peso (g)
289001-41	17	18,9	12	10,9	10	8 x 15 x 1,5cm	8g
289002-41	18	20	12,5	10,3	20	8 x 15 x 1,5cm	8g
289003-41	18	20	13,2	10,2	30	8 x 15 x 1,5cm	9g
289004-41	19	21	13,9	11,3	40	8 x 15 x 1,5cm	9g
289005-41	19	21	14,8	12,9	50	8 x 15 x 1,5cm	9g
289031-41	23	25,5	14,7	11,5	52	8 x 15 x 1,5cm	12g
289026-41	25	25	18	16	55	8 x 15 x 2cm	16g
289006-41	24,9	27,4	13,5	10,8	60	8 x 15 x 1,5cm	12g
289007-41	25,2	27,7	14,4	12,4	70	8 x 15 x 1,5cm	13g
289008-41	25,2	27,7	15,2	12,7	80	8 x 15 x 2cm	13g
289021-41	25	27,5	16	11,4	81	8 x 15 x 2cm	15g
289009-41	25,2	27,7	17,2	14,2	90	8 x 15 x 2cm	16g
289025-41	25	27,5	18,5	15,8	92	8 x 15 x 2cm	17g
289032-41	30,3	30,3	18,8	16	94	8 x 15 x 2cm	20g
289010-41	31,2	34,2	14,2	10	100	8 x 15 x 1,5cm	17g
289011-41	31,5	31,5	15,3	10,9	110	8 x 15 x 2cm	18g
289012-41	31,6	34,6	17,3	11,6	120	8 x 15 x 2cm	19g
289013-41	31,7	34,7	18,3	12	130	8 x 15 x 2cm	21g
289033-41	46,4	46,4	20,9	14,2	140	12 x 17,5 x 2,2cm	48g
289034-41	44,5	44,5	20,9	13,7	150	12 x 17,5 x 2,2cm	41g
289035-41	26	26	20,9	17,8	160	12 x 17,5 x 2,2cm	41g
289014-41	40,3	40,3	16,3	12,5	300	8 x 15 x 2cm	32g
289028-41	41,5	41,5	16,5	13	302	12 x 17,5 x 2cm	34g
289022-41	33,5	33,5	17,5	14	305	8 x 15 x 2cm	22g
289016-41	40,9	40,9	17,1	10,6	320	12 x 17,5 x 2cm	45g
289017-41	40,5	40,5	19	15,3	330	12 x 17,5 x 2cm	37g
289023-41	38,6	42,6	20	14	335	8 x 15 x 2cm	33g
289018-41	42,5	47	20,2	13,8	340	12 x 17,5 x 2,2cm	36g
289019-41	42,5	42,5	22,3	18,2	350	12 x 17,5 x 2,3cm	44g
289020-41	42,6	47,1	23	17,3	360	12 x 17,5 x 2,5cm	45g
289024-41	40,2	40,2	20,6	19,7	370	12 x 17,5 x 2,2cm	41g
289030-41	42,6	42,6	24,6	19,6	380	12 x 17,5 x 2,5cm	48g
289037-41	24	26,4	17,6	15,6	382	8 x 15 x 1,5cm	16,8g



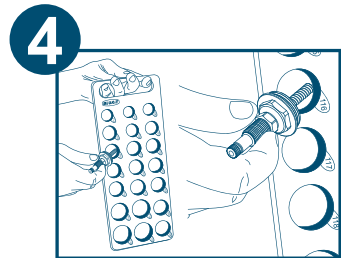
1 Feche o registro geral da caixa d'água girando o volante do registro no sentido dos ponteiros do relógio.



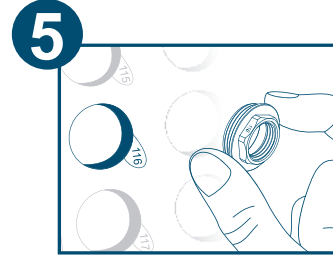
2 Com uma chave de fenda, retire o acabamento do registro defeituoso.



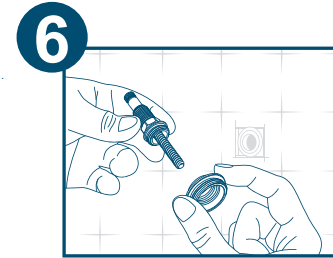
3 Com uma chave de cano (grifo), retire o mecanismo do registro defeituoso da parede girando-o no sentido contrário ao dos ponteiros do relógio.



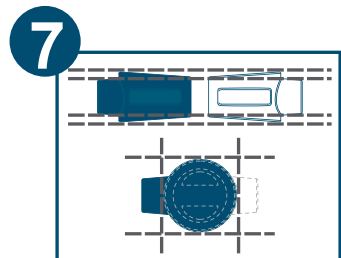
4 Após a retirada do mecanismo, segure-o pela extremidade que fica fora da parede e introduza a outra extremidade nos furos do Gabarito de rosca Blukit até encontrar o furo que melhor se ajuste a rosca do mecanismo original defeituoso. Atenção: Certifique-se de que a rosca do módulo de redução fique perfeitamente ajustada à base do registro (nem apertada, nem folgada). Anote o número do furo do gabarito.



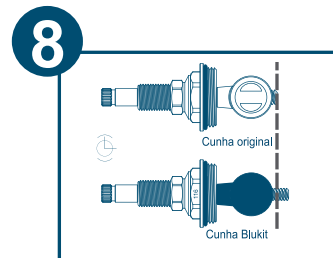
5 São mais de 60 opções de rosca diferentes identificadas por números. Encontrado o número da rosca do Gabarito, separe o módulo de redução (C) de número correspondente. O módulo de redução deve ter o mesmo número da rosca identificada no Gabarito.



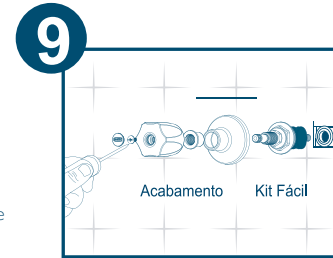
6 Retire o vedante (E) do Kit Fácil (B) e rosque o módulo de redução (C) identificado no passo 5.



7 Retire o vedante (E) do Kit Fácil (B) e rosque o módulo de redução (C) identificado no passo 5.



8 Gire as hastes de ambos os mecanismos no sentido contrário ao dos ponteiros do relógio até o final do curso (posição correspondente ao registro completamente aberto) e alinhe as cunhas de modo que o Kit Fácil e o mecanismo original defeituoso, fiquem do mesmo tamanho. Se necessário, corte parte a da haste do Kit Fácil (B).



9 Reinstale o conjunto e reabra o registro geral.

VISTA DAS ETAPAS DE INSTALAÇÃO DO PRODUTO. (Esta instalação é correspondente ao Kit Completo).





Rua João Pessoa, 2566 | Blumenau - SC
CEP 89036-003 - Fone: +55 47 3331.0800
CNPJ: 81.604.803/0001-57



www.blukit.com.br



facebook.com.br/canalblukit



youtube.com.br/canalblukit