

SEÇÃO A-A



DESCRIÇÃO CATÁLOGO:
Kit Fácil Para Registro De Gaveta

Acabamento: Hansgrohe
Ciclos de garantia: 10.000
Estrias padrão Docol (B)

Embalagem

Referência	Material	Acabamento	Rosca	Peso Total	Dimensões (LxAxP)	Tipo
289101-41	Liga de Cobre	-	nº 100	75g	-	Saco Plástico
289102-41	Liga de Cobre	-	nº 101	75g	-	Saco Plástico
289103-41	Liga de Cobre	-	nº 102	75g	-	Saco Plástico
289104-41	Liga de Cobre	-	nº 103	75g	-	Saco Plástico
289105-41	Liga de Cobre	-	nº 104	75g	-	Saco Plástico
289106-41	Liga de Cobre	-	nº 105	75g	-	Saco Plástico
289107-41	Liga de Cobre	-	nº 106	75g	-	Saco Plástico
289108-41	Liga de Cobre	-	nº 107	75g	-	Saco Plástico
289109-41	Liga de Cobre	-	nº 108	75g	-	Saco Plástico
289110-41	Liga de Cobre	-	nº 109	75g	-	Saco Plástico
289111-41	Liga de Cobre	-	nº 110	75g	-	Saco Plástico
289112-41	Liga de Cobre	-	nº 111	75g	-	Saco Plástico
289113-41	Liga de Cobre	-	nº 112	75g	-	Saco Plástico
289114-41	Liga de Cobre	-	nº 113	75g	-	Saco Plástico
289115-41	Liga de Cobre	-	nº 114	75g	-	Saco Plástico
289116-41	Liga de Cobre	-	nº 115	75g	-	Saco Plástico
289117-41	Liga de Cobre	-	nº 116	75g	-	Saco Plástico
289118-41	Liga de Cobre	-	nº 117	75g	-	Saco Plástico
289119-41	Liga de Cobre	-	nº 118	75g	-	Saco Plástico
289120-41	Liga de Cobre	-	nº 119	75g	-	Saco Plástico
289121-41	Liga de Cobre	-	nº 120	75g	-	Saco Plástico
289122-41	Liga de Cobre	-	nº 121	75g	-	Saco Plástico



Referência	Material	Acabamento	Rosca
289123-41	Liga de Cobre	-	nº 122
289124-41	Liga de Cobre	-	nº 123
289125-41	Liga de Cobre	-	nº 124
289126-41	Liga de Cobre	-	nº 125
289127-41	Liga de Cobre	-	nº 126
289128-41	Liga de Cobre	-	nº 127
289129-41	Liga de Cobre	-	nº 128
289130-41	Liga de Cobre	-	nº 129
289131-41	Liga de Cobre	-	nº 130
289132-41	Liga de Cobre	-	nº 131
289133-41	Liga de Cobre	-	nº 132
289134-41	Liga de Cobre	-	nº 133
289135-41	Liga de Cobre	-	nº 134
289136-41	Liga de Cobre	-	nº 135
289137-41	Liga de Cobre	-	nº 136
289138-41	Liga de Cobre	-	nº 137
289139-41	Liga de Cobre	-	nº 138
289140-41	Liga de Cobre	-	nº 139
289141-41	Liga de Cobre	-	nº 140
289142-41	Liga de Cobre	-	nº 141
289143-41	Liga de Cobre	-	nº 142
289144-41	Liga de Cobre	-	nº 143
289145-41	Liga de Cobre	-	nº 144
299146-41	Liga de Cobre	-	nº 145
289147-41	Liga de Cobre	-	nº 146
289148-41	Liga de Cobre	-	nº 147

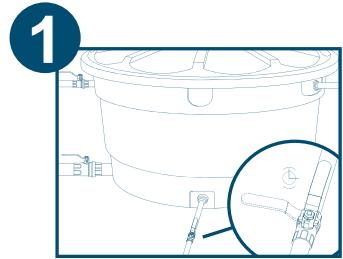
Embalagem

Peso Total	Dimensões (LxAxP)	Tipo
75g	-	Saco Plástico
75g	-	Saco Plástico
75g	-	Saco Plástico
75g	-	Saco Plástico
75g	-	Saco Plástico
75g	-	Saco Plástico
75g	-	Saco Plástico
75g	-	Saco Plástico
75g	-	Saco Plástico
75g	-	Saco Plástico
75g	-	Saco Plástico
75g	-	Saco Plástico
75g	-	Saco Plástico
75g	-	Saco Plástico
75g	-	Saco Plástico
75g	-	Saco Plástico
75g	-	Saco Plástico
75g	-	Saco Plástico
75g	-	Saco Plástico
75g	-	Saco Plástico
75g	-	Saco Plástico

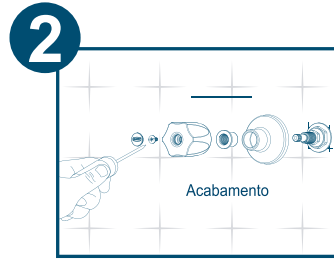


Referência	Material	Acabamento	Observação	Embalagem		
				Peso Total	Dimensões (LxAxP)	Tipo
289149-41	Liga de Cobre	-	nº 148	75g	-	Saco Plástico
289150-41	Liga de Cobre	-	nº 149	75g	-	Saco Plástico
289151-41	Liga de Cobre	-	nº 150	75g	-	Saco Plástico
289152-41	Liga de Cobre	-	nº 151	75g	-	Saco Plástico
289153-41	Liga de Cobre	-	nº 152	75g	-	Saco Plástico
289154-41	Liga de Cobre	-	nº 153	75g	-	Saco Plástico
289155-41	Liga de Cobre	-	nº 154	75g	-	Saco Plástico
289156-41	Liga de Cobre	-	nº 155	75g	-	Saco Plástico
289157-41	Liga de Cobre	-	nº 156	75g	-	Saco Plástico
289158-41	Liga de Cobre	-	nº 157	75g	-	Saco Plástico
289159-41	Liga de Cobre	-	nº 158	75g	-	Saco Plástico
289160-41	Liga de Cobre	-	nº 159	75g	-	Saco Plástico
289161-41	Liga de Cobre	-	nº 160	75g	-	Saco Plástico
289162-41	Liga de Cobre	-	nº 161	75g	-	Saco Plástico
289163-41	Liga de Cobre	-	nº 162	75g	-	Saco Plástico
289165-41	Liga de Cobre	-	nº 164	75g	-	Saco Plástico
289166-41	Liga de Cobre	-	nº 165	75g	-	Saco Plástico
289167-41	Liga de Cobre	-	nº 166	75g	-	Saco Plástico
289168-41	Liga de Cobre	-	nº 167	75g	-	Saco Plástico
289169-41	Liga de Cobre	-	nº 168	75g	-	Saco Plástico
289170-71	Liga de Cobre	-	nº 169	75g	-	Saco Plástico
289173-41	Liga de Cobre	-	nº 172	75g	-	Saco Plástico

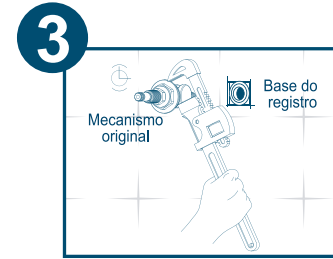




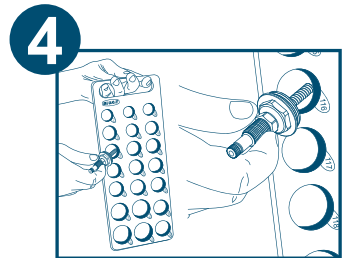
1 Feche o registro geral da caixa d'água girando o volante do registro no sentido dos ponteiros do relógio.



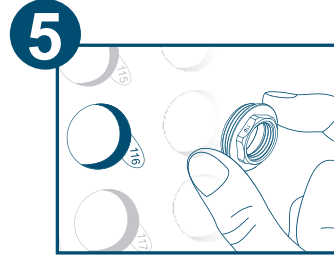
2 Com uma chave de fenda, retire o acabamento do registro defeituoso.



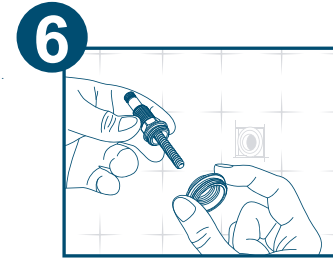
3 Com uma chave de cano (grifo), retire o mecanismo do registro defeituoso da parede girando-o no sentido contrário ao dos ponteiros do relógio.



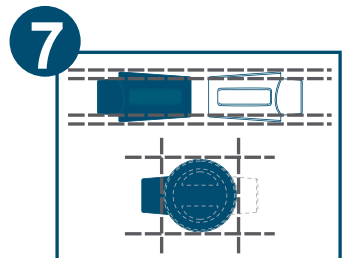
4 Após a retirada do mecanismo, segure-o pela extremidade que fica fora da parede e introduza a outra extremidade nos furos do Gabarito de rosca Blukit até encontrar o furo que melhor se ajuste a rosca do mecanismo original defeituoso. Atenção: Certifique-se de que a rosca do módulo de redução fique perfeitamente ajustada à base do registro (nem apertada, nem folgada). Anote o número do furo do gabarito.



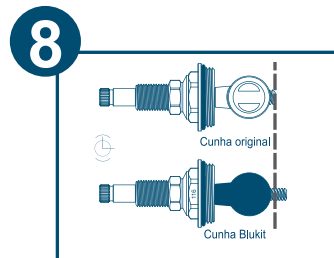
5 São mais de 60 opções de roscas diferentes identificadas por números. Encontrado o número da rosca do Gabarito, separe o módulo de redução (C) de número correspondente. O módulo de redução deve ter o mesmo número da rosca identificada no Gabarito.



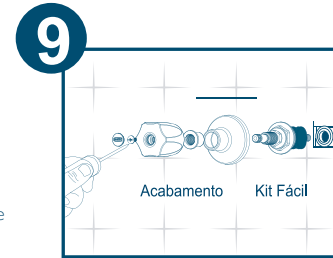
6 Retire o vedante (E) do Kit Fácil (B) e rosque o módulo de redução (C) identificado no passo 5.



7 Retire o vedante (E) do Kit Fácil (B) e rosque o módulo de redução (C) identificado no passo 5.



8 Gire as hastes de ambos os mecanismos no sentido contrário ao dos ponteiros do relógio até o final do curso (posição correspondente ao registro completamente aberto) e alinhe as cunhas de modo que o Kit Fácil e o mecanismo original defeituoso, fiquem do mesmo tamanho. Se necessário, corte parte a da haste do Kit Fácil (B).



9 Reinstale o conjunto e reabra o registro geral.

VISTA DAS ETAPAS DE INSTALAÇÃO DO PRODUTO. (Esta instalação é correspondente ao Kit Completo).





www.blukit.com.br
www.youtube.com/canalblukit

Rua João Pessoa, 2566 - Bairro da Velha - Blumenau/SC
CEP 89036-0003 - Telefone: (47) 3331-0800