

SEÇÃO A-A



DESCRIÇÃO CATÁLOGO:

Módulo de Redução para Registros de Gaveta

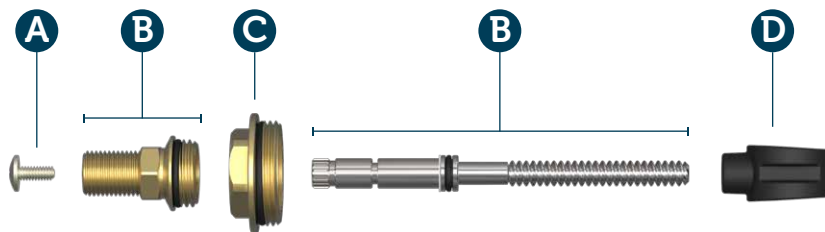
Ciclos de garantia: 10.000

Temperatura máxima: 90°

Embalagem

Referência	Material	Acabamento	Rosca	Peso Total	Dimensões (LxAxP)	Tipo
289101-41	Liga de Cobre	-	nº 100	75g	-	Saco Plástico
289102-41	Liga de Cobre	-	nº 101	75g	-	Saco Plástico
289103-41	Liga de Cobre	-	nº 102	75g	-	Saco Plástico
289104-41	Liga de Cobre	-	nº 103	75g	-	Saco Plástico
289105-41	Liga de Cobre	-	nº 104	75g	-	Saco Plástico
289106-41	Liga de Cobre	-	nº 105	75g	-	Saco Plástico
289107-41	Liga de Cobre	-	nº 106	75g	-	Saco Plástico
289108-41	Liga de Cobre	-	nº 107	75g	-	Saco Plástico
289109-41	Liga de Cobre	-	nº 108	75g	-	Saco Plástico
289110-41	Liga de Cobre	-	nº 109	75g	-	Saco Plástico
289111-41	Liga de Cobre	-	nº 110	75g	-	Saco Plástico
289112-41	Liga de Cobre	-	nº 111	75g	-	Saco Plástico
289113-41	Liga de Cobre	-	nº 112	75g	-	Saco Plástico
289114-41	Liga de Cobre	-	nº 113	75g	-	Saco Plástico
289115-41	Liga de Cobre	-	nº 114	75g	-	Saco Plástico
289116-41	Liga de Cobre	-	nº 115	75g	-	Saco Plástico
289117-41	Liga de Cobre	-	nº 116	75g	-	Saco Plástico
289118-41	Liga de Cobre	-	nº 117	75g	-	Saco Plástico
289119-41	Liga de Cobre	-	nº 118	75g	-	Saco Plástico
289120-41	Liga de Cobre	-	nº 119	75g	-	Saco Plástico
289121-41	Liga de Cobre	-	nº 120	75g	-	Saco Plástico
289122-41	Liga de Cobre	-	nº 121	75g	-	Saco Plástico





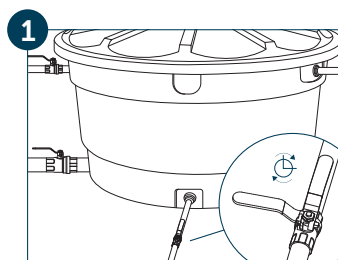
Mecanismo

- A** parafuso do volante
- B** Kit Fácil
- C** módulo de redução
- D** cunha emborrachada

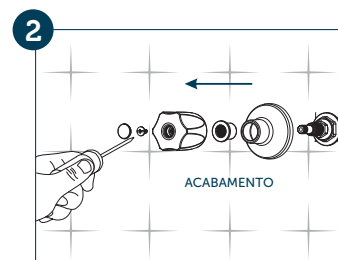


Gabarito de roscas Blukit

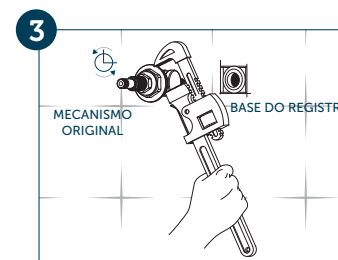
Use este gabarito para medir a rosca do mecanismo original defeituoso. São mais de 60 tamanhos identificados por números para assegurar o melhor ajuste.



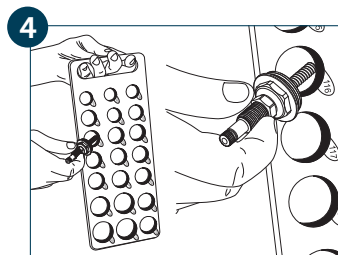
1 Feche o registro geral da caixa d'água.



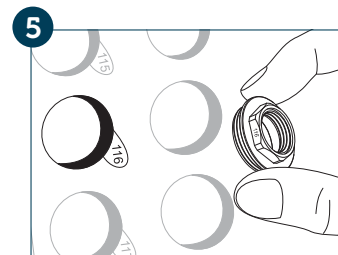
2 Com uma chave de fenda, retire o acabamento.



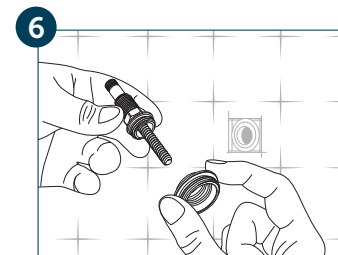
3 Com uma chave de cano (grifo), retire o mecanismo do registro defeituoso da parede.



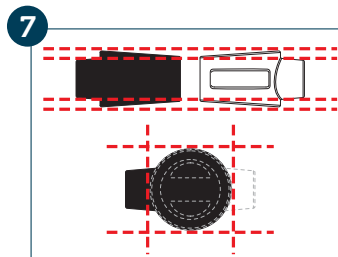
4 Segure o mecanismo pela extremidade que fica fora da parede e introduza a outra nos furos do gabarito de roscas Blukit até encontrar o furo que melhor se ajuste a rosca do mecanismo original. **ATENÇÃO:** certifique-se de que a rosca do módulo de redução fique perfeitamente ajustada à base do registro. Anote o número do furo do gabarito.



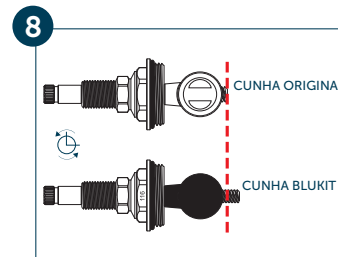
5 Identificado o número da rosca do gabarito, separe o módulo de redução (C) de número correspondente.



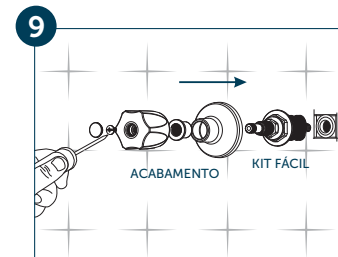
6 Retire o vedante (E) do Kit Fácil (B) e rosqueie o módulo de redução (C) identificado no passo 5.



7 Identifique a cunha emborrachada (D) que mais se aproxima da cunha do mecanismo original. Compare a altura, largura e espessura de ambos os mecanismos.



8 Gire as hastes dos mecanismos até o final (posição do registro completamente aberto) e alinhe as cunhas de modo que fique do mesmo tamanho que o mecanismo original. Se necessário corte parte da haste (B) do Kit Fácil.



9 Reinstale o conjunto e reabra o registro geral. Obs.: após a instalação concluída, o acabamento original poderá ser mantido ou, caso seja conveniente, substituído por um modelo que seja compatível ao mecanismo do Kit Fácil de gaveta.



VISTA DE APLICAÇÃO.





Rua João Pessoa, 2566 | Blumenau - SC
CEP 89036-003 - Fone: +55 47 3331.0800
CNPJ: 81.604.803/0001-57



www.blukit.com.br



facebook.com.br/canalblukit



youtube.com.br/canalblukit