

**DESCRIÇÃO CATÁLOGO:****Módulo De Redução Para Registro De Pressão**

Rosca: interna nº 0

\*adaptável à linha Kit Fácil ref.: 3010-S-0, 3010-0, 3010-ST-0, 3010-T-0, 060163, 3010-A-0, 3010-B-0, 3020-0, 3022-0, 3025-0, 3030-0, 3005-C-0, 3005-S-0, 3005-T-0, 3005-ST-0, 3005-B-0, 3005-E-0, 3005-EC-0, 3005-P-0, 3005-PE-0 e 061001-41

**Embalagem**

Referência	Material	Altura	Acabamento	Rosca (X)	Peso Total	Dimensões (LxAxP)	Tipo
060301-43	Liga de Cobre	12 mm	S/A	nº 2	35g	8 x 15 x 1,5 cm	Saco Plástico
060302-43	Liga de Cobre	12 mm	S/A	nº 3	36g	8 x 15 x 1,5 cm	Saco Plástico
060303-43	Liga de Cobre	12 mm	S/A	nº 4	38g	8 x 15 x 1,5 cm	Saco Plástico
060304-43	Liga de Cobre	12 mm	S/A	nº 5	41g	8 x 15 x 1,5 cm	Saco Plástico
060305-43	Liga de Cobre	12 mm	S/A	nº 6	41g	8 x 15 x 1,5 cm	Saco Plástico
060306-43	Liga de Cobre	12 mm	S/A	nº 7	44g	8 x 15 x 1,5 cm	Saco Plástico
060307-43	Liga de Cobre	12 mm	S/A	nº 8	44g	8 x 15 x 1,5 cm	Saco Plástico
060308-43	Liga de Cobre	12 mm	S/A	nº 9	50g	8 x 15 x 1,5 cm	Saco Plástico
060309-43	Liga de Cobre	12 mm	S/A	nº 10	53g	8 x 15 x 1,5 cm	Saco Plástico
060310-43	Liga de Cobre	12 mm	S/A	nº 11	56g	8 x 15 x 1,5 cm	Saco Plástico
060311-43	Liga de Cobre	12 mm	S/A	nº 12	77g	8 x 15 x 1,5 cm	Saco Plástico
060312-43	Liga de Cobre	12 mm	S/A	nº 13	74g	8 x 15 x 1,5 cm	Saco Plástico
060313-43	Liga de Cobre	12 mm	S/A	nº 14	68g	8 x 15 x 1,5 cm	Saco Plástico
060314-43	Liga de Cobre	12 mm	S/A	nº 15	50g	8 x 15 x 1,5 cm	Saco Plástico
060315-43	Liga de Cobre	12 mm	S/A	nº 16	47g	8 x 15 x 1,5 cm	Saco Plástico
060316-43	Liga de Cobre	12 mm	S/A	nº 17	47g	8 x 15 x 1,5 cm	Saco Plástico
060317-43	Liga de Cobre	12 mm	S/A	nº 18	41g	8 x 15 x 1,5 cm	Saco Plástico
060318-43	Liga de Cobre	12 mm	S/A	nº 19	47g	8 x 15 x 1,5 cm	Saco Plástico
060319-43	Liga de Cobre	12 mm	S/A	nº 20	38g	8 x 15 x 1,5 cm	Saco Plástico
060320-43	Liga de Cobre	12 mm	S/A	nº 21	35g	8 x 15 x 1,5 cm	Saco Plástico
060321-43	Liga de Cobre	12 mm	S/A	nº 22	38g	8 x 15 x 1,5 cm	Saco Plástico
060322-43	Liga de Cobre	12 mm	S/A	nº 23	107g	8 x 15 x 1,5 cm	Saco Plástico



Referência	Material	Altura	Acabamento	Rosca (X)
060323-43	Liga de Cobre	12 mm	S/A	nº 24
060324-43	Liga de Cobre	12 mm	S/A	nº 25
060325-43	Liga de Cobre	12 mm	S/A	nº 26
060326-41	Liga de Cobre	12 mm	S/A	nº 27
060327-43	Liga de Cobre	12 mm	S/A	nº 28
060328-41	Liga de Cobre	12 mm	S/A	nº 29
060329-41	Liga de Cobre	12 mm	S/A	nº 30
060330-41	Liga de Cobre	12 mm	S/A	nº 31
060331-41	Liga de Cobre	12 mm	S/A	nº 32
060332-41	Liga de Cobre	12 mm	S/A	nº 33
060333-41	Liga de Cobre	12 mm	S/A	nº 36
060334-41	Liga de Cobre	12 mm	S/A	nº 37
060335-41	Liga de Cobre	17,5 mm	S/A	nº 38
060336-41	Liga de Cobre	17,5 mm	S/A	nº 39
060337-41	Liga de Cobre	12 mm	S/A	nº 40
060338-41	Liga de Cobre	12 mm	S/A	nº 41
060339-41	Liga de Cobre	12 mm	S/A	nº 42
060340-41	Liga de Cobre	12 mm	S/A	nº 43
060341-41	Liga de Cobre	12 mm	S/A	nº 47
060342-41	Liga de Cobre	12 mm	S/A	nº 48
060343-41	Liga de Cobre	12 mm	S/A	nº 49
060344-41	Liga de Cobre	12 mm	S/A	nº 50

Embalagem

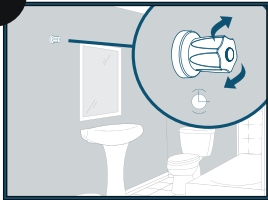
Peso Total	Dimensões (LxAxP)	Tipo
-	8 x 15 x 1,5 cm	Saco Plástico
-	8 x 15 x 1,5 cm	Saco Plástico
-	8 x 15 x 1,5 cm	Saco Plástico
-	8 x 15 x 1,5 cm	Saco Plástico
-	8 x 15 x 1,5 cm	Saco Plástico
-	8 x 15 x 1,5 cm	Saco Plástico
-	8 x 15 x 1,5 cm	Saco Plástico
-	8 x 15 x 1,5 cm	Saco Plástico
-	8 x 15 x 1,5 cm	Saco Plástico
-	8 x 15 x 1,5 cm	Saco Plástico
-	8 x 15 x 1,5 cm	Saco Plástico
-	8 x 15 x 1,5 cm	Saco Plástico
-	8 x 15 x 1,5 cm	Saco Plástico
-	8 x 15 x 1,5 cm	Saco Plástico
-	11,5 x 17,5 x 2 cm	Saco Plástico
-	11,5 x 17,5 x 2 cm	Saco Plástico
-	8 x 15 x 1,5 cm	Saco Plástico
-	8 x 15 x 1,5 cm	Saco Plástico
-	8 x 15 x 1,5 cm	Saco Plástico
-	8 x 15 x 1,5 cm	Saco Plástico
-	8 x 15 x 1,5 cm	Saco Plástico
-	8 x 15 x 1,5 cm	Saco Plástico
-	8 x 15 x 1,5 cm	Saco Plástico

Medidas em milímetros (mm)



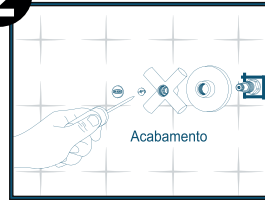
## INSTRUÇÕES DE INSTALAÇÃO

1



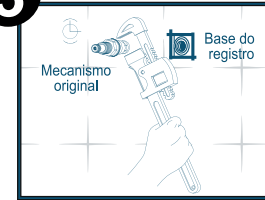
Feche o registro geral da casa, cozinha, banheiro ou área de serviço girando o volante do registro no sentido dos ponteiros do relógio.

2



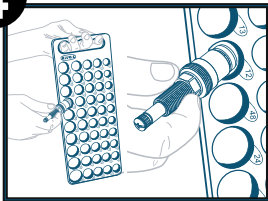
Com uma chave de fenda, retire o acabamento do registro defeituoso.

3



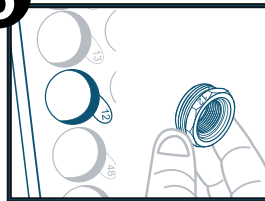
Com uma chave de cano (grifo), retire o mecanismo do registro defeituoso da parede girando-o no sentido contrário ao dos ponteiros.

4



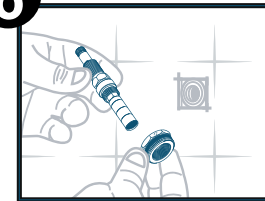
Após a retirada do mecanismo, segure-o pela extremidade que fica fora da parede e introduza a outra extremidade nos furos do gabarito de rosca Blukit até encontrar o furo que melhor se ajusta a rosca do mecanismo original defeituoso. (Atenção: Certifique-se de que a rosca do mecanismo não fique apertada nem folgada no gabarito) Anote o número do gabarito.

5



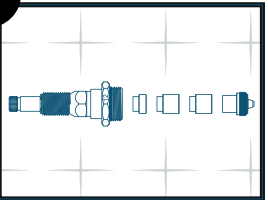
São 50 opções de rosca diferentes identificadas por números. Encontrado o número da rosca do Gabarito, separe o módulo de redução (C) de número correspondente. O módulo de redução deve ter o mesmo número da rosca identificada no gabarito.

6



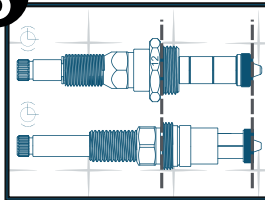
Retire o vedante (E) do kit fácil (B) e rosque o módulo de redução (C) identificado no passo 5.

7



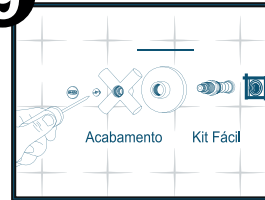
Encaixe os complementos alongadores (telescópicos) até obter o tamanho igual ao do mecanismo original (ver desenho no passo 8)

8



Gire ambos os mecanismos no sentido contrário ao dos ponteiros do relógio até o final (posição correspondente ao registro completamente aberto) e alinhe as rosca e os vedantes de modo que o kit fácil fique do mesmo tamanho que o mecanismo original defeituoso.

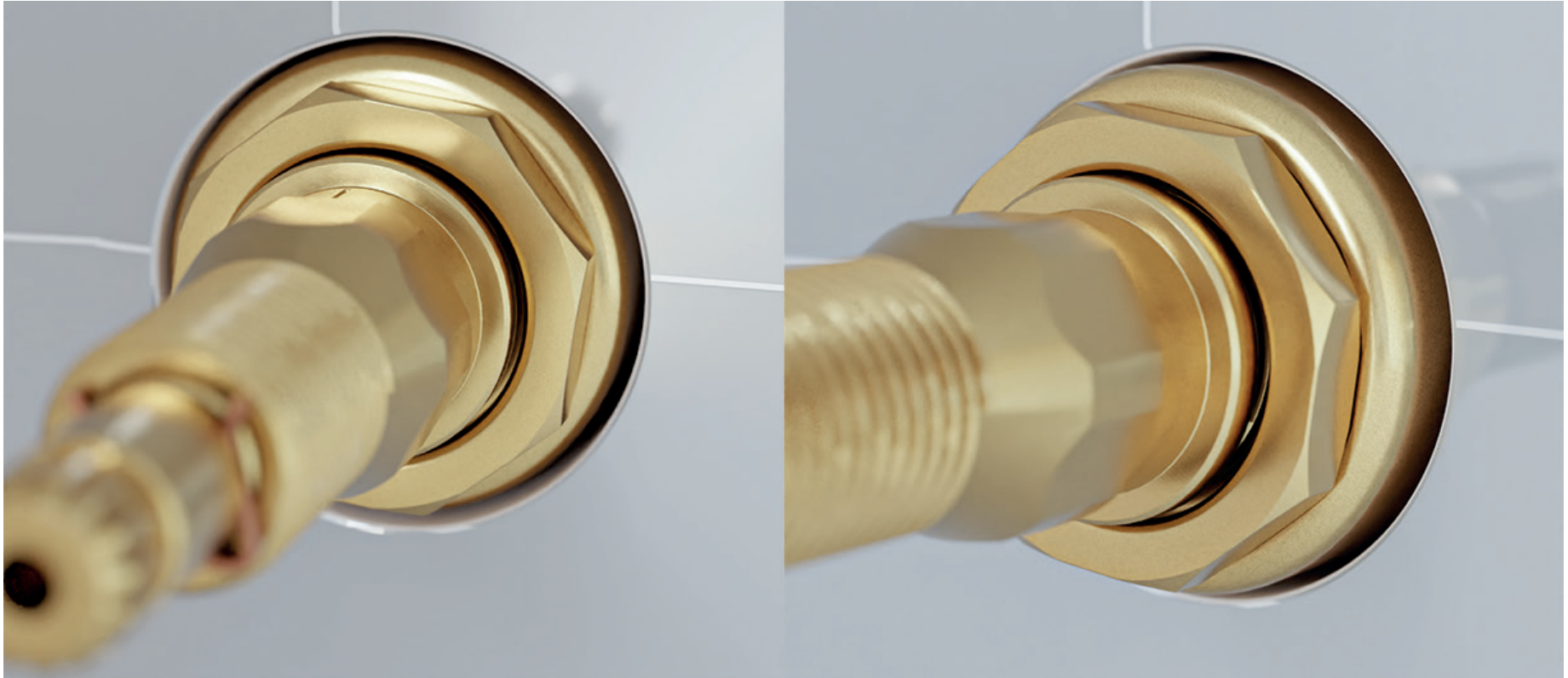
9



Reinstale o conjunto e reabra o registro geral.

VISTA DAS ETAPAS DE INSTALAÇÃO DO PRODUTO.







Rua João Pessoa, 2566 | Blumenau - SC  
CEP 89036-003 - Fone: +55 47 3331.0800  
CNPJ: 81.604.803/0001-57

 [www.blukit.com.br](http://www.blukit.com.br)

 [facebook.com.br/canalblukit](https://facebook.com.br/canalblukit)

 [youtube.com.br/canalblukit](https://youtube.com.br/canalblukit)