

DESCRIÇÃO CATÁLOGO:

Mecanismo de Entrada Universal para Caixa Acoplada

Altura ajustável de 320 a 410 mm

Classe de pressão: 1 a 75 m.c.a.

Compatível com todos os modelos de caixas acopladas

Fluxo de água ajustável (válvula de reposição do fecho hídrico)

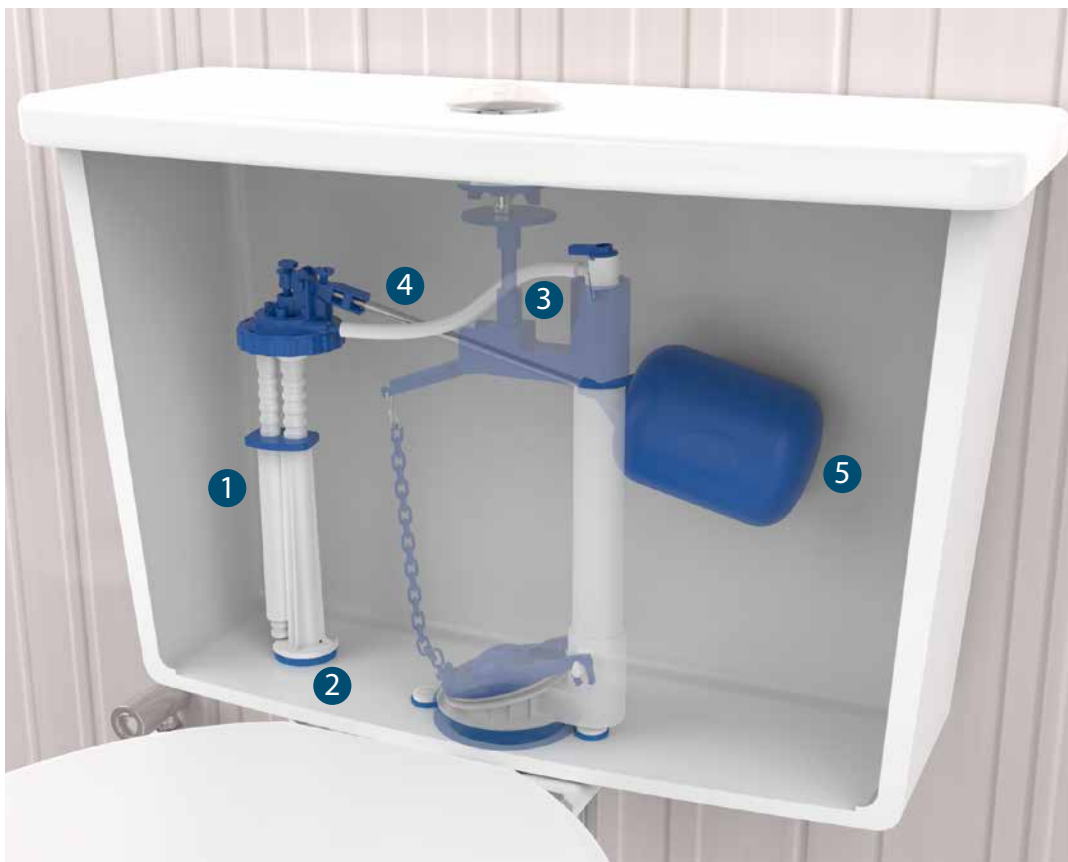
Funcionamento em alta e baixa pressão

Possui filtro para manutenção de limpeza

Nível de água ajustável na caixa de descarga

Referência	Material
340221	Plásticos de engenharia, elastômeros e liga de cobre





1. MECANISMO: plásticos de engenharia

DISPOSITIVO: plásticos de ingeniería

2. VEDANTES: elastômero

SELLOS: elastómero

3. MANGUEIRA: elastômero

MANGUERA: elastómero

4. HASTE: liga de cobre

VARILLA: aleación de cobre

5. BOIA: plásticos de engenharia

BOYA: plásticos de ingeniería

COMPOSIÇÃO BÁSICA.



Instalação do mecanismo Instalación del dispositivo



Feche a válvula de alimentação da caixa de descarga.

Cierre la válvula de paso del tanque de reserva.



Esvazie a caixa de descarga (se necessário, limpe o interior da caixa) e desrosqueie a ligação flexível conectada ao mecanismo de entrada.

Vacíe el tanque de reserva (si necesario, limpie el interior del tanque) y desenrosque la conexión flexible conectada al dispositivo de entrada.



Remova o mecanismo defeituoso.

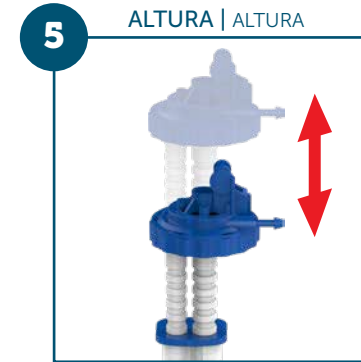
Retire el dispositivo defectuoso.



No mesmo furo onde foi removido o defeituoso, instale o novo mecanismo Blukit.

En el mismo orificio donde fue retirado el dispositivo defectuoso, instale el nuevo dispositivo Blukit.

Regulagem do mecanismo Regulado del dispositivo



Libere o mecanismo movendo a trava de fixação (ver passo 6) e ajuste a sua altura de acordo com a caixa de descarga.

Libere el dispositivo moviendo la traba de fijación (ver paso 6) y ajuste a su altura de acuerdo con el tanque de reserva.

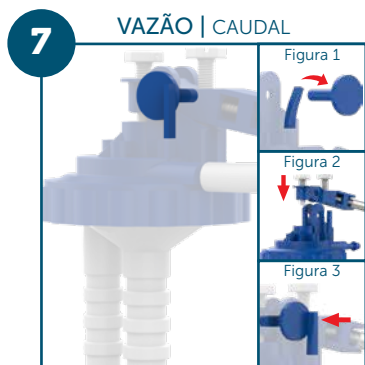


Firme o mecanismo e mova a trava de fixação.

Firme el dispositivo y mueva la traba de fijación.

INSTALAÇÃO DO PRODUTO.





FIXAÇÃO DO CONJUNTO DE FECHAMENTO

Figura 1: Empurre a trava para remover o pino.

Figura 2: Encaixe a haste da boia no suporte do mecanismo.

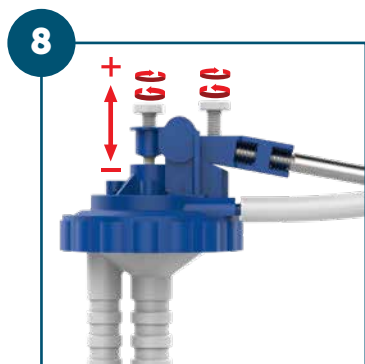
Figura 3: Recoloque o pino para travar.

FIJACIÓN DEL CONJUNTO DE CIERRE

Figura 1: Empuje la traba para retirar el buje.

Figura 2: Encaje el asta de la boya en el soporte del dispositivo.

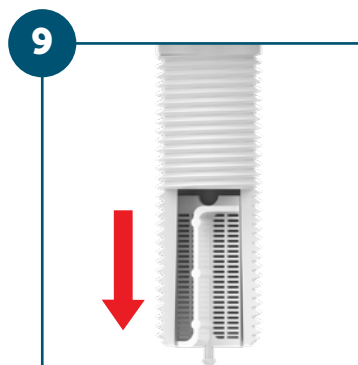
Figura 3: Recoloque el buje para trabar.



Gire os parafusos em sentido horário para descargas com menor volume de água ou em sentido anti-horário para descargas com maior volume de água.

Gire los tornillos en el sentido del reloj para descargas con menor volumen de agua o en el sentido contrario al del reloj para descargas con mayor volumen de agua.

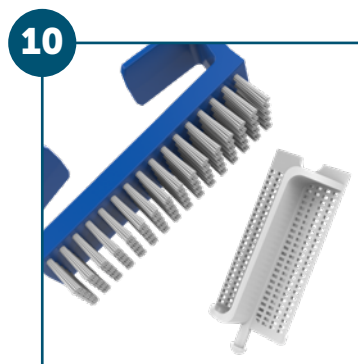
Limpeza do filtro Limpieza del filtro



Retire o filtro do interior do mecanismo de entrada.
Obs.: Caso o filtro não esteja instalado, não utilizar o produto.

Retire el filtro del interior del dispositivo de entrada.

Obs.: Si el filtro no está instalado, no utilizar el producto.



Com água corrente e o auxílio de uma escova, remova os resíduos acumulados. Para finalizar, recolocar o filtro no interior do mecanismo de entrada.

Con agua corriente y el auxilio de un cepillo, remueva los residuos acumulados. Para finalizar, recoloque el filtro en el interior del dispositivo de entrada.

Finalizando instalação Finalizando instalación



Encaixe a válvula de reposição do fecho hídrico no tubo extravasor (ladrão). A válvula repõe a quantidade de água no fundo do vaso sanitário após a descarga, evitando o retorno de maus cheiros.

Encaje la válvula de repuesto del cierre hídrico en el tubo de fuga (escape). La válvula repone la cantidad de agua en el fondo del inodoro después de la descarga, evitando el retorno de malos olores.



Reabra a válvula de alimentação da caixa de descarga.

Reabra la válvula de paso del tanque de reserva.



VISTA DE APLICAÇÃO.





Rua João Pessoa, 2566 | Blumenau - SC
CEP 89036-003 - Fone: +55 47 3331.0800
CNPJ: 81.604.803/0001-57

 www.blukit.com.br

 facebook.com.br/canalblukit

 youtube.com.br/canalblukit