

Medidas em milímetros (mm)

**DESCRIÇÃO CATÁLOGO:**

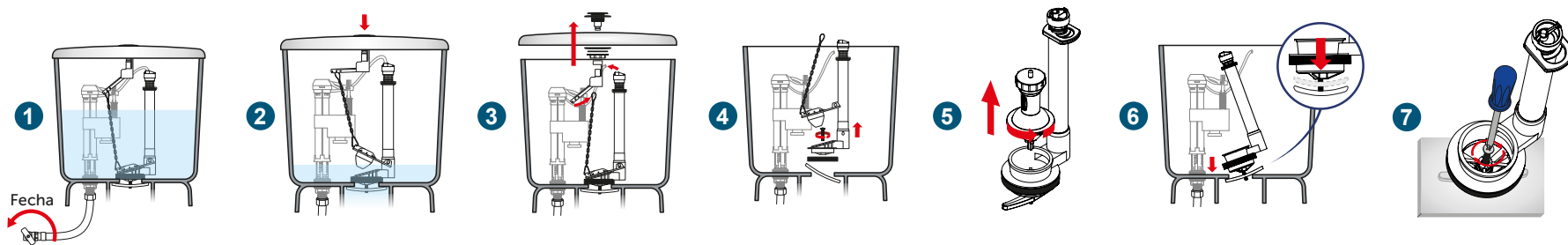
Mecanismo De Saída Para Caixa Acoplada Com Acionamento Pneumático.

Embalagem

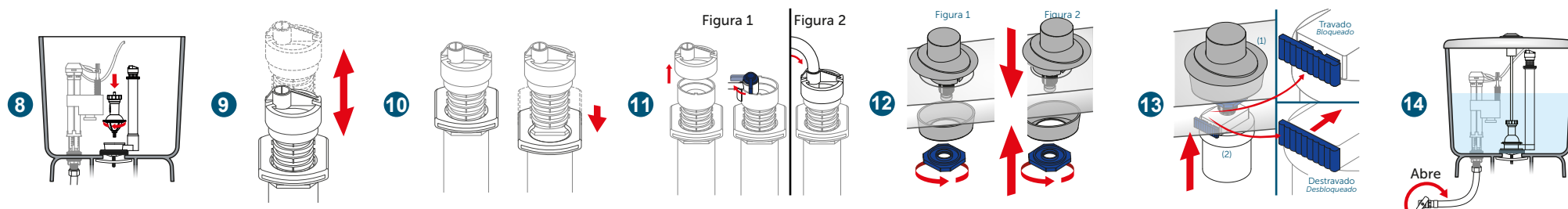
Referência	Material	Acabamento	Observação
340233-41	-	-	-

Peso Total	Dimensões (LxAxP)	Tipo
320g	21x49 cm	Saco plástico





- 1 - Feche a válvula de alimentação da caixa de descarga.
- 2 - Acione a descarga para esvaziar a caixa deixando nela o menor volume d'água possível. Atenção: Se necessário, limpe o interior da caixa.
- 3 - Remova a tampa da caixa de descarga. Solte a corrente da alavanca do botão acionador. Remova o botão acionador.
- 4 - Desconecte o obturador\* do mecanismo de saída. Desrosque o parafuso da aleta de fixação do mecanismo de saída, girando o parafuso no sentido contrário ao dos ponteiros do relógio (ver passo 7). Remova o mecanismo defeituoso.
- 5 - Desrosque o corpo do mecanismo de saída no sentido contrário ao dos ponteiros de relógio para desconectá-lo de sua base.
- 6 - Para encaixar o novo mecanismo mais facilmente no furo da caixa de descarga, afrouxe a aleta de fixação até o final do curso do parafuso de fixação. No mesmo furo de onde foi removido o mecanismo defeituoso, coloque a base do novo mecanismo com o anel de vedação.
- 7 - Firme a base do mecanismo girando o parafuso de fixação no sentido dos ponteiros do relógio até o final de seu curso. Atenção: Não aperte excessivamente o parafuso de fixação do mecanismo para não danificar a louça da caixa de descarga.
- 8 - Rosque novamente o corpo do mecanismo, no sentido dos ponteiros do relógio, para fixá-lo na base.



- 9 - Libere o tubo extravasor (ladrão) movendo a trava de fixação (ver passo 7). Ajuste a altura do tubo movendo-o para cima ou para baixo de modo a obter uma altura compatível. Ajuste a altura do tubo movendo-o para cima ou para baixo de modo a obter uma altura compatível com a altura da caixa.
- 10 - Firme o tubo extravasor (ladrão) movendo a trava de fixação.
- 11 - Figura 1: - Retire o suporte de fixação do eixo. Encaixe a válvula de controle de vazão no tubo extravasor (ladrão). Ajuste a vazão de alimentação conforme desejado. Figura 2: Caso não haja válvula de controle de vazão, encaixe a ponta da mangueira de alimentação do mecanismo de entrada diretamente no suporte de fixação do tubo. Rosque, no botão acionador, a porca de fixação que se encontra na parte de baixo da tampa da caixa.
- 13 - Aperte o botão da trava (azul) da bomba de acionamento do mecanismo de saída. Mantenha o botão da trava pressionado e encaixe a bomba de acionamento na ponta do botão de descarga. Solte o botão da trava (azul) para obter o travamento.
- 14 - Recoloque a tampa da caixa de descarga. Reabra a válvula de alimentação.

PASSO A PASSO INSTALAÇÃO





VISTA DO PRODUTO APLICADO.





[www.blukit.com.br](http://www.blukit.com.br)  
[www.facebook.com/canalblukit](https://www.facebook.com/canalblukit)

Rua João Pessoa, 2566 - Bairro da Velha - Blumenau/SC  
CEP 89036-0003 - Telefone: (47) 3331-0800